

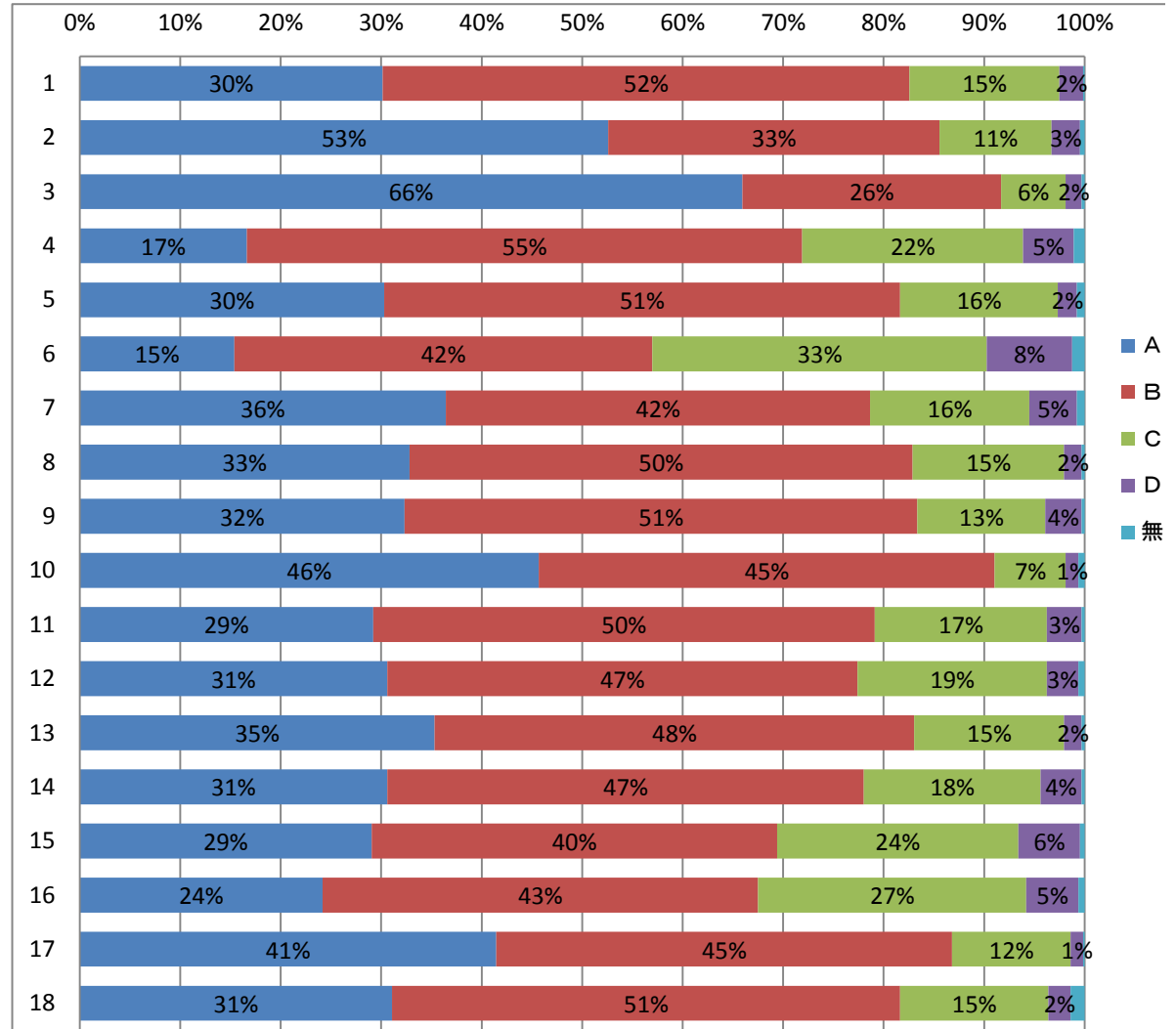
平成27年度 学校評価用アンケート（生徒）

伊丹市立松崎中学校

実施日：平成27年11月20日（金） 各学年全クラス（1年200名、2年229名、3年208名 計637名）

A：よくあてはまる B：ややあてはまる C：あまりあてはまらない D：まったくあてはまらない

項目	内容
1	校訓や学校の目指す目標がわかりやすい。
2	学校へ行くのが楽しい。
3	学校行事（体育大会、宿泊行事、トライやるなど）は楽しい。
4	授業は楽しく、わかりやすい。
5	先生は、いろいろ工夫して教えてくれる。
6	授業内容でわかりにくいことについて、先生に質問しやすい。
7	学校は朝の読書や図書室の利用など読書に力を入れている。
8	自分を大切にすることや、他の人への思いやりについて教えてもらっている。
9	先生は学習の成果を適切に評価している。
10	学校で社会のルールやマナーについて教えてもらっている。
11	学校の決まりについて、公平に指導している。
12	先生は生徒の悩みや不安に対して相談にのってくれる。
13	学校は将来の進路について、正しい情報提供や指導をしてくれる。
14	先生は進路のことについて相談にのってくれる。
15	学校で交通ルールや自転車の安全な乗り方を教えてもらっている。
16	学校は、早寝・早起き朝食をとるなど、規則正しい生活を心がけるように呼びかけている。
17	教室の黒板、机、いす等、学習に適するように整えられている。
18	校舎内や校庭は生活の場として安全で美しく整っている。



回答